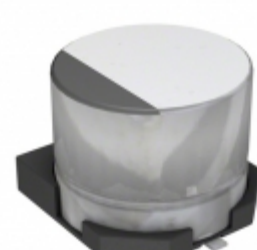


## AVS335M2AE16T-F



Obrázky jsou pouze orientační.  
Podrobné informace o produktu naleznete v části Technické údaje produktu.  
Koupit AVS335M2AE16T-F s důvěrou od Component-World.HK, 1 rok záruka



**Part Number:** [AVS335M2AE16T-F](#)

**Výrobce:** [Cornell Dubilier Electronics](#)

**Popis:** CAP ALUM 3.3UF 20% 100V SMD

**Datový list:** [AVS Type](#)

**RoHS Status:** Bez olova / V souladu RoHS

**Ship From:** Hong Kong

**Shipment Way:** DHL/Fedex/TNT/UPS/EMS

[Request For Quotation](#)

### PARAMETR PRODUKTU

<b>Part Number</b>	AVS335M2AE16T-F	<b>Výrobce</b>	<a href="#">Cornell Dubilier Electronics</a>
<b>Popis</b>	CAP ALUM 3.3UF 20% 100V SMD	<b>Stav volného vedení / RoHS</b>	Bez olova / V souladu RoHS
<b>Dostupné množství</b>	229028 pcs	<b>Datový list</b>	<a href="#">AVS Type</a>
<b>Kategorie</b>	<a href="#">Kondenzátory</a>	<b>Napětí - Jmenovitá</b>	100V
<b>Tolerance</b>	±20%	<b>Povrchová montáž Land Velikost</b>	0.327" L x 0.327" W (8.30mm x 8.30mm)
<b>Velikost / Rozměry</b>	0.315" Dia (8.00mm)	<b>Série</b>	AVS
<b>Ripple Current @ Low Frequency</b>	50mA @ 120Hz	<b>Ripple Current @ Vysoká frekvence</b>	85mA @ 10kHz
<b>hodnocení</b>	AEC-Q200	<b>Polarizace</b>	Polar
<b>Obal</b>	Tape & Reel (TR)	<b>Paket / krabice</b>	Radial, Can - SMD
<b>Provozní teplota</b>	-40°C ~ 85°C	<b>Typ montáže</b>	Surface Mount
<b>Úroveň citlivosti na vlhkost (MSL)</b>	1 (Unlimited)	<b>Výrobní standardní doba výroby</b>	20 Weeks
<b>Životnost @ Temp.</b>	2000 Hrs @ 85°C	<b>Rozestup vývodů</b>	-
<b>Stav volného vedení / RoHS</b>	Lead free / RoHS Compliant	<b>Výška - Sedící (Max)</b>	0.244" (6.20mm)
<b>ESR (Equivalent Resistance Series)</b>	90.4 Ohm @ 120Hz	<b>Detailní popis</b>	3.3µF 100V Aluminum Electrolytic Capacitors Radial, Can - SMD 90.4 Ohm @ 120Hz 2000 Hrs @ 85°C
<b>kapacitní</b>	3.3µF	<b>Aplikace</b>	Automotive, Bypass, Decoupling

Component-World.com je spolehlivý distributor elektronických součástek. Specializujeme se na všechny elektronické komponenty řady Cornell Dubilier Electronics. Máme 229028 kusy Cornell Dubilier Electronics AVS335M2AE16T-F na skladě dostupných. Vyžádejte si citát z distributora součástí elektroniky na Component-World.com, náš prodejní tým vás bude kontaktovat do 24 hodin.  
RFQ Email: [info@Components-World.com](mailto:info@Components-World.com)

### SOUVISEJÍCÍ PRODUKTY

	<b>Část#:</b> <a href="#">AVS335M50B12B-F</a> <b>Popis:</b> CAP ALUM 3.3UF 20% 50V SMD	<b>Výrobci:</b> <a href="#">Cornell Dubilier Electronics</a>	<a href="#">Dotaz</a>
	<b>Část#:</b> <a href="#">AVS336M04B12T-F</a> <b>Popis:</b> CAP ALUM 33UF 20% 4V SMD	<b>Výrobci:</b> <a href="#">Cornell Dubilier Electronics</a>	<a href="#">Dotaz</a>
	<b>Část#:</b> <a href="#">AVS335M35A12B-F</a> <b>Popis:</b> CAP ALUM 3.3UF 20% 35V SMD	<b>Výrobci:</b> <a href="#">Cornell Dubilier Electronics</a>	<a href="#">Dotaz</a>
	<b>Část#:</b> <a href="#">AVS335M50B12T-F</a> <b>Popis:</b> CAP ALUM 3.3UF 20% 50V SMD	<b>Výrobci:</b> <a href="#">Cornell Dubilier Electronics</a>	<a href="#">Dotaz</a>
	<b>Část#:</b> <a href="#">AVS334M50A12T-F</a> <b>Popis:</b> CAP ALUM 0.33UF 20% 50V SMD	<b>Výrobci:</b> <a href="#">Cornell Dubilier Electronics</a>	<a href="#">Dotaz</a>
	<b>Část#:</b> <a href="#">AVS30D</a> <b>Popis:</b> DVI KVM SWITCH	<b>Výrobci:</b> <a href="#">Tripp Lite</a>	<a href="#">Dotaz</a>
	<b>Část#:</b> <a href="#">AVS227M50G24T-F</a> <b>Popis:</b> CAP ALUM 220UF 20% 50V SMD	<b>Výrobci:</b> <a href="#">Cornell Dubilier Electronics</a>	<a href="#">Dotaz</a>
	<b>Část#:</b> <a href="#">AVS227M35G24B-F</a> <b>Popis:</b> CAP ALUM 220UF 20% 35V SMD	<b>Výrobci:</b> <a href="#">Cornell Dubilier Electronics</a>	<a href="#">Dotaz</a>
	<b>Část#:</b> <a href="#">AVS334M50A12B-F</a> <b>Popis:</b> CAP ALUM 0.33UF 20% 50V SMD	<b>Výrobci:</b> <a href="#">Cornell Dubilier Electronics</a>	<a href="#">Dotaz</a>
	<b>Část#:</b> <a href="#">AVS336M10B12B-F</a> <b>Popis:</b> CAP ALUM 33UF 20% 10V SMD	<b>Výrobci:</b> <a href="#">Cornell Dubilier Electronics</a>	<a href="#">Dotaz</a>
	<b>Část#:</b> <a href="#">AVS334M50B12T-F</a> <b>Popis:</b> CAP ALUM 0.33UF 20% 50V SMD	<b>Výrobci:</b> <a href="#">Cornell Dubilier Electronics</a>	<a href="#">Dotaz</a>
	<b>Část#:</b> <a href="#">AVS335M2AE16B-F</a> <b>Popis:</b> CAP ALUM 3.3UF 20% 100V SMD	<b>Výrobci:</b> <a href="#">Cornell Dubilier Electronics</a>	<a href="#">Dotaz</a>
	<b>Část#:</b> <a href="#">AVS227M50G24B-F</a> <b>Popis:</b> CAP ALUM 220UF 20% 50V SMD	<b>Výrobci:</b> <a href="#">Cornell Dubilier Electronics</a>	<a href="#">Dotaz</a>
	<b>Část#:</b> <a href="#">AVS336M06B12T-F</a> <b>Popis:</b> CAP ALUM 33UF 20% 6.3V SMD	<b>Výrobci:</b> <a href="#">Cornell Dubilier Electronics</a>	<a href="#">Dotaz</a>
	<b>Část#:</b> <a href="#">AVS227M35G24T-F</a> <b>Popis:</b> CAP ALUM 220UF 20% 35V SMD	<b>Výrobci:</b> <a href="#">Cornell Dubilier Electronics</a>	<a href="#">Dotaz</a>
	<b>Část#:</b> <a href="#">AVS336M06B12B-F</a> <b>Popis:</b> CAP ALUM 33UF 20% 6.3V SMD	<b>Výrobci:</b> <a href="#">Cornell Dubilier Electronics</a>	<a href="#">Dotaz</a>
	<b>Část#:</b> <a href="#">AVS336M04B12B-F</a> <b>Popis:</b> CAP ALUM 33UF 20% 4V SMD	<b>Výrobci:</b> <a href="#">Cornell Dubilier Electronics</a>	<a href="#">Dotaz</a>
	<b>Část#:</b> <a href="#">AVS336M10B12T-F</a> <b>Popis:</b> CAP ALUM 33UF 20% 10V SMD	<b>Výrobci:</b> <a href="#">Cornell Dubilier Electronics</a>	<a href="#">Dotaz</a>
	<b>Část#:</b> <a href="#">AVS334M50B12B-F</a> <b>Popis:</b> CAP ALUM 0.33UF 20% 50V SMD	<b>Výrobci:</b> <a href="#">Cornell Dubilier Electronics</a>	<a href="#">Dotaz</a>
	<b>Část#:</b> <a href="#">AVS335M35A12T-F</a> <b>Popis:</b> CAP ALUM 3.3UF 20% 35V SMD	<b>Výrobci:</b> <a href="#">Cornell Dubilier Electronics</a>	<a href="#">Dotaz</a>

### Související klíčová slova pro AVS335M2AE16T-F

Cornell Dubilier Electronics AVS335M2AE16T-F.	AVS335M2AE16T-F distributor	AVS335M2AE16T-F dodavatel	AVS335M2AE16T-F Cena
AVS335M2AE16T-F Stáhnout datasheet.	AVS335M2AE16T-F Datasheet.	AVS335M2AE16T-F Stock.	koupit AVS335M2AE16T-F.
Cornell Dubilier Electronics AVS335M2AE16T-F.	Cornell Dubilier AVS335M2AE16T-F.	Cornell Dubilier Electronics (CDE) AVS335M2AE16T-F.	